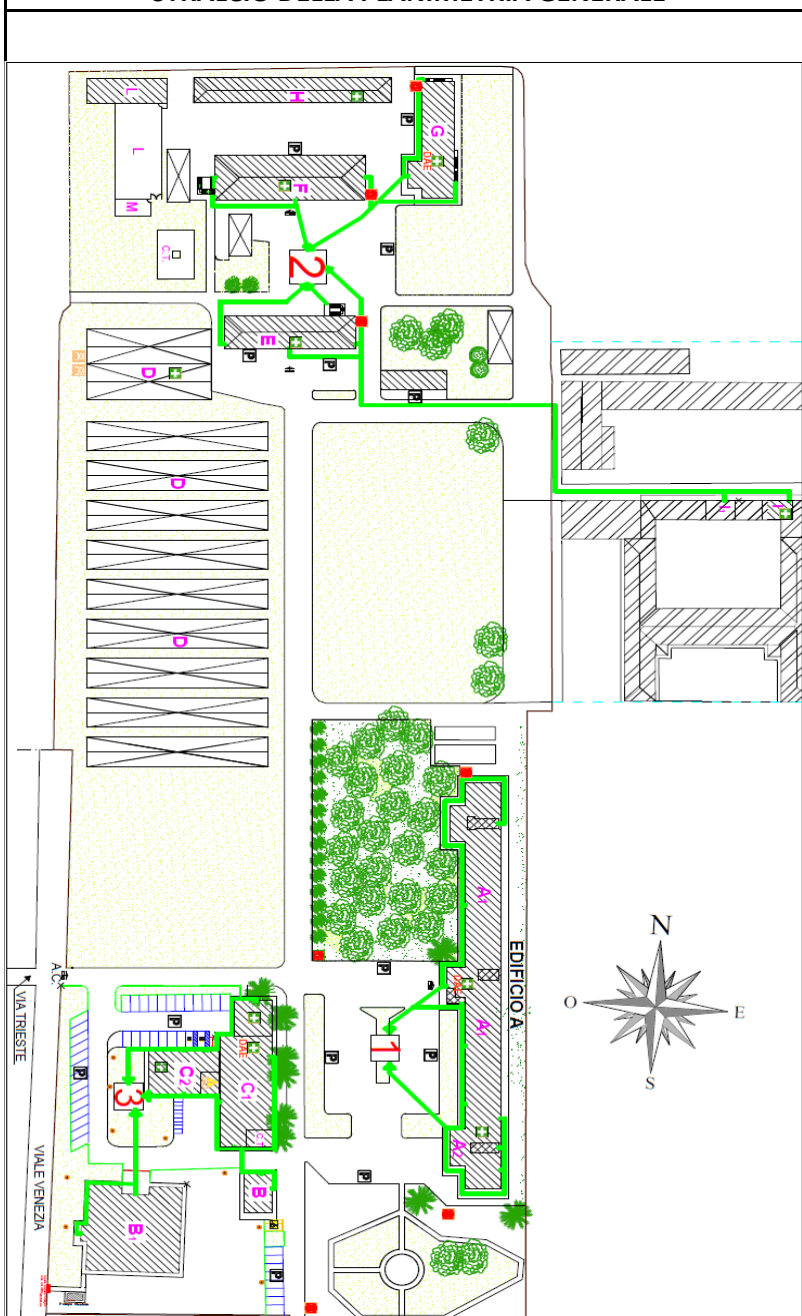


STRALCIO DELLA PLANIMETRIA GENERALE

AREE DI RACCOLTA : 1 - 2 - 3
ORDINE DI EVACUAZIONE

EDIFICIO	PIANO	AULA	SCALA/USCITA
SEDE (A1)	1°	42/NEW LAB	SCALA SUD
		40 - 39(BES)	
		22 - 21	
		20/SALA ST.	SCALA DI SICUREZZA
		18 - 19/LAB. LING.	
		12 - V.P.	SCALA CENTRALE
	13 - 14	SCALA NORD	
	15 - 16 - 17		
	T.	41	U. LATO EST
		9 - 10/PRESID - 11/V.P. 1 - BAR	U. PRINCIPALE
2 - 3/sala Prof./ 4 - 5 - 6 - 8		U. AL CENTRO DEL CORRIDOIO	
7		U. SCALA NORD	
PALAZZINA (E)	2°	29 - 30	S. CENTRALE
		31	S. SICUREZZA
	1°	26 - 27	S. CENTRALE
		28	S. SICUREZZA
	T.	24/BES	U. OVEST
EX MENSA (F)	1°	34/LB. INF.	S. CENTRALE
		35 - 36 - 37 - 38	U. OVEST
	T.	32/LAB. DIS.	
EX SEGR. (B)	T.	33/SALA PROF.	U. EST
	T.	B01	UTILIZZARE LE
CORPO C	T.	LABB. DI FISICA E MICROB.	RISPETTIVE USCITE
	T.	PALESTRA	DI SICUREZZA CHE
	T.	43 - 46 - U. T.	PORTANO
SEDE (A2)	T.	AULA MAGNA	DIRETTAMENTE
	T.	SEGRETERIA	ALL'ESTERNO
LAB. CHIMICA E SCIENZE (G)	1°	2 SCALE DI SICUREZZA	
	T.	USCITE DI SICUREZZA	
NUOVA PALAZZINA B1	T.	B11	USCITA DALL'INGRESSO CENTRALE
		B12	
		B12	
		B14	


**ISTITUTO DI ISTRUZIONE SUPERIORE
MARIO RIGONI STERN**

 VIA BORGO PALAZZO 128 - 24125 BERGAMO
 CODICE FISCALE 95010110161
 TEL. 035/220213
 Indirizzo email: BGIS03100L@istruzione..it

SCUOLA SICURA
OPUSCOLO PER GLI STUDENTI

 A.S. 2024 – 2025
 a cura del RSPP

PERCHE' FARE SICUREZZA?

La sicurezza é un diritto di tutti, quindi é dovere di ciascuno di noi comportarsi in modo sicuro. La sicurezza deve essere garantita in tutti gli ambienti di lavoro, quindi anche a scuola. Poiché vivere in un ambiente sicuro é un diritto di chi usufruisce degli spazi, é anche un dovere comportarsi in modo tale che il nostro diritto non venga disatteso; con il nostro comportamento dobbiamo salvaguardare la sicurezza nostra e degli altri .

CHI SI OCCUPA DI SICUREZZA

- * Il Capo dell'Istituto (D. S. Carmelo Scaffidi)
- * Il Responsabile del Servizio di Prevenzione e Protezione (Nicola Buonincontri)
- * Il Rappresentante dei lavoratori per la Sicurezza (Prof. Luigi Santangelo)
- * Gli addetti della squadra di primo soccorso
- * Gli addetti della squadra antincendio
- * Gli aprifila e i serrafila
- * Tutti noi (segnalare eventuali situazioni di pericolo al RSPP)

E' evidente che i comportamenti sicuri devono rientrare nel nostro normale comportamento, quindi devono essere sempre assunti da tutti noi; in particolare modo, quando entriamo nei laboratori, siamo equiparati ai lavoratori di un'azienda e le responsabilità nostre e di chi ci accompagna sono molto grandi.

INDICAZIONI PER L'EVACUAZIONE

Gli alunni, in caso di evacuazione, sono tenuti a:

- * mantenere la calma;
- * interrompere tutte le attività;
- * lasciare gli oggetti personali nell'aula;
- * il serrafila deve chiudere le finestre
- * incolonnarsi dietro all'aprifila;
- * uscire e chiudere la porta (il serrafila la chiude);
- * attenersi alle indicazioni dell'insegnante;
- * rispettare l'ordine di evacuazione;
- * seguire le vie di fuga indicate;
- * è assolutamente vietato l'uso dell'ascensore, anche per le persone infortunate e/o non autosufficienti
- * raggiungere l'area di raccolta indicata;

SEGNALI DI ALLARME

* Allerta ----> suono prolungato di durata pari a circa 20 secondi o suono prolungato con il megafono; * Evacuazione ----> In sede e nella nuova palazzina B1, il segnale viene dato mediante un messaggio vocale preregistrato, per tutti gli altri edifici con un suono prolungato pari a circa 40 secondi. * Cessato pericolo ----> comunicazione vocale. (megafono)

N.B.: non confondere il segnale di allerta con il segnale di evacuazione

I CASI DI PERICOLO

INCENDIO ---->

IL COMPORTAMENTO

Chi si accorge del pericolo deve segnalarlo ad un adulto che verificherà la necessità di avvisare il Responsabile dell'Emergenza (Dirigente), che segnalerà lo stato di allerta (suoni prolungati). Il dirigente verificherà la gravità dell'evento e, se necessario ordinerà l'evacuazione (alcuni suoni brevi intermittenti). In ciascun edificio, il Responsabile di piano curerà l'evacuazione e le classi, sotto la guida dell'aprifila e del serrafila, lasceranno ordinatamente lo stabile (utilizzando le scale di sicurezza se ci si trovasse ad un piano alto) e si raduneranno nell'area di raccolta. Nell'area di raccolta, il docente in servizio nella classe fa l'appello e verifica sul modulo di evacuazione le presenze degli alunni, in attesa del segnale della fine dell'emergenza. Il Dirigente darà a tutti indicazioni ulteriori.

Gli studenti in difficoltà, durante l'evacuazione, vengono aiutati dai compagni appositamente incaricati o dall'insegnante di sostegno.

Se qualcuno fosse fuori dall'aula all'insorgere dell'emergenza, autonomamente raggiungerà l'area di raccolta, dove si farà riconoscere dal docente della classe.

TERREMOTO ---->

Se la scossa é rovinosa (crolli di intonaco e rovesciamento di suppellettili) gli studenti devono rimanere in classe, ripararsi in prossimità dei muri portanti e degli architravi; in alternativa è bene cercare riparo anche sotto i banchi o la cattedra. Nel caso di evacuazione (segnale sonoro intermittente), non si possono utilizzare gli ascensori, le scale interne vanno usate con cautela, meglio quelle esterne se ci sono. Recarsi nell'area di raccolta senza farsi prendere dal panico.

NUBE TOSSICA ---->

Nel caso di nube tossica (ricordo che la scuola è prossima alla tangenziale dove possono transitare mezzi che trasportano prodotti chimici pericolosi che, in caso di incidente, possono far fuoriuscire sostanze gassose velenose) non si deve lasciare la scuola ed è bene restare in classe, chiudendo anche con indumenti bagnati porte e finestre, in attesa che qualcuno ci segnali il cessato pericolo

ATTACCO TERRORISTICO ---->

Qualora nei pressi della scuola si dovesse rilevare la presenza di terroristi o evasi, è bene rimanere in classe per non essere facile bersaglio o essere presi eventualmente in ostaggio. Il pericolo cesserà su indicazione del Responsabile dell'Emergenza.